

TRUNK(HOUSE) 価格表

宿泊

五十万円 / 一泊、二名様まで

プライベートパトラー、プライベートシェフ、朝食付き

* 三名様より五万円 / 一名追加で頂戴いたします

* 上記料金に消費税、サービス料(十五%)が加算されます

* 最大四名様までご利用いただけます

宴会

「食事室料」

十五万円 / 三時間

「コース」

一万八千円

「ブッフェ」

一万円

「フィンガーフード」

五百円

「ドリンク」

ご注文いただいた実数にてご請求させていただきます

フリーフロープランもご用意いたしております

* ご利用いただくにあたり、最低保証金額として

三十万円を頂戴いたします

* 上記料金に消費税、サービス料(十五%)が加算されます

イベント

「会場使用料」

五万円 / 一時間

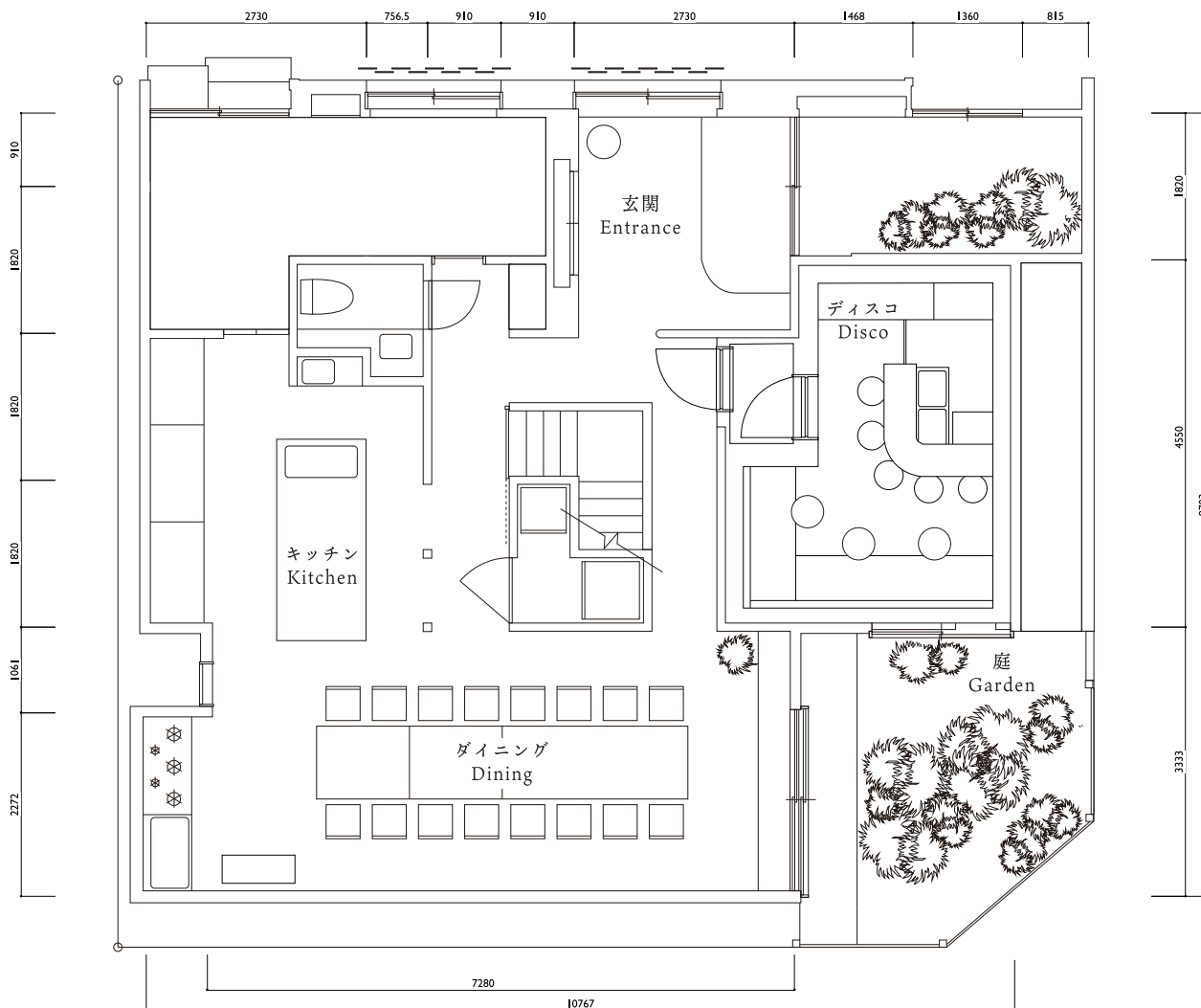
* ご利用いただくにあたり、最低保証金額として

三十万円を頂戴いたします

* 上記料金に消費税、サービス料(十五%)が加算されます

1F

78㎡

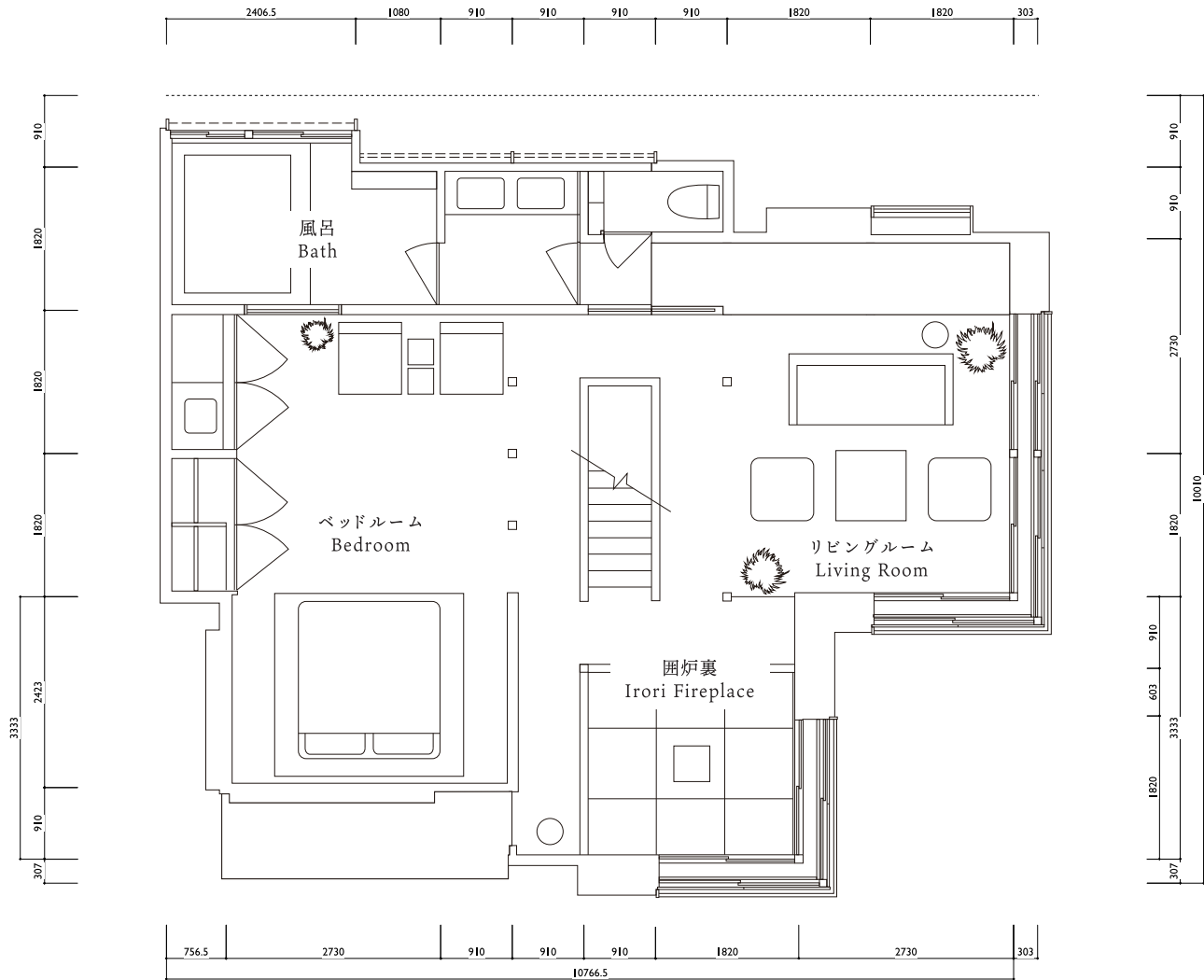


面積：78㎡ (ディスコ 15㎡ / ダイニングキッチン 40㎡) 天高：2.4m 正餐：16名 立食 / 展示会：30名 *1F&2F 利用時の収容可能人数 会議：16名

Area: 78㎡ (Disco 15㎡ / Dining Kitchen 40㎡) Ceiling Height: 2.4m Formal (Seated): 16 guests Casual (Standing) / Exhibition: 30 guests *when using both 1F and 2F simultaneously Meeting: 16 guests

2F

75 m²



面積：75 m² (リビング 17 m² / ベッドルーム 21 m² / 囲炉裏 7 m²) 天高：2.4m 立食 / 展示会：30 名 *1F&2F 利用時の収容可能人数

Area: 75 m² (Living Room 17 m² / Bedroom 21 m² / Irori Fireplace 7 m²) Ceiling Height: 2.4m Casual (Standing) / Exhibition: 30 guests *when using both 1F and 2F simultaneously